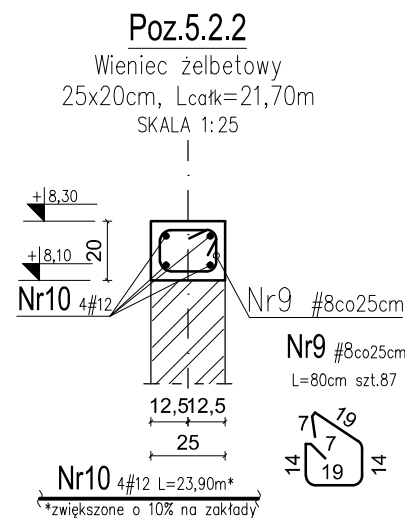
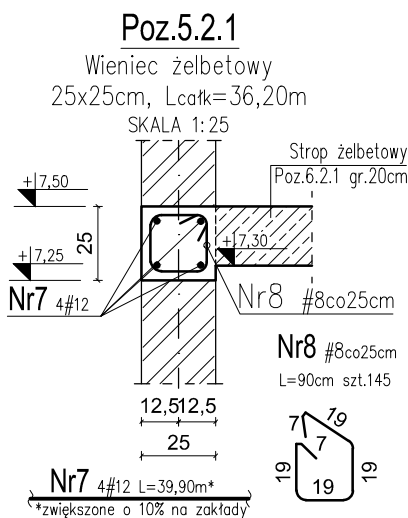
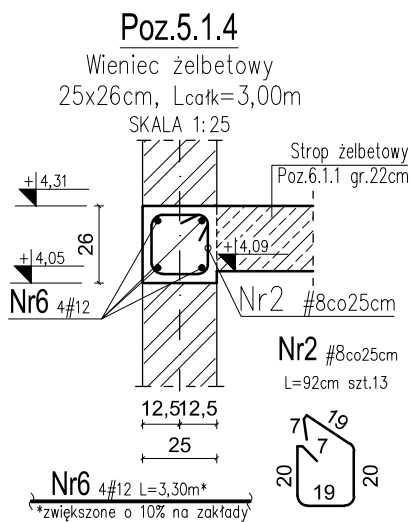


WIEŃCE ŻELBETOWE POZ.5.1.1- POZ.5.2.3

UWAGA:

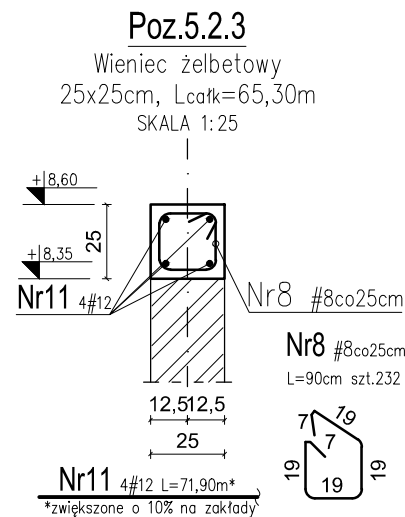
- Beton: C30/37
- Stal zbrojeniowa: zbrojenie główne: A-IIIIN (B500SP)
strzemiona: A-IIIIN (B500A)
min.30mm
XC1
- Otulina zbrojenia:
- Klasa ekspozycji:
- Wymiary rysunku podano w centymetrach.
- Rysunek rozpatrywać łącznie z pozostałymi rysunkami konstrukcji oraz rysunkami branżowymi.
- Przed wykonaniem wieńców należy sprawdzić ewentualne ich połączenie z żelbetowymi podciągami oraz rdzeniami.
- Należy zapewnić ciągłość zbrojenia w narożach i skrzyżowaniach wieńców z wieńcami i podciągami.
- Wieńce łączyć na zakład min. 50 średnic.

±0,00 = 214,04m n.p.m.



STRZEMIONA		GABARYT	SZCZEGÓŁ ZAGIĘCIA HAKA	SZCZEGÓŁ USYTUOWANIA STARTERÓW
KMA=5F''5''/''6''/''7''/''8''; C				
N9K B HFN B5''F5A=9B=5'GHFN9A=CB5				

WYKAZ STALI ZBROJENIOWEJ							
Element :		Wieńce żelbetowe Poz.5.1.1-Poz.5.2.3					
Nr pręta	A-III N	Długość [m]	Ilość [szt]	Ilość we wszystkich elementach [szt]	Długość całkowita prętów dla wszystkich elementów [m]		
	#				A-III N		
	[mm]				#8	#12	#16
1.	12	42,30	4	4		169,20	
2.	8	0,92	154+13	167	153,64		
3.	8	1,20	88+98	186	223,20		
4.	16	24,10	6	6			144,60
5.	16	26,90	6	6			161,40
6.	12	3,30	4	4		13,20	
7.	12	39,90	4	4		159,60	
8.	8	0,90	145+232	377	339,30		
9.	8	0,80	87	87	69,60		
10.	12	23,90	4	4		95,60	
11.	12	71,90	4	4		287,60	
Długość całkowita wg średnic				[m]	785,74	725,20	306,00
Masa 1 mb pręta				[kg/m]	0,395	0,888	1,580
Masa łączna wg średnic prętów				[kg]	310,37	643,98	483,48
Masa łączna wg gatunków stali				[kg]	1437,82		
Ogólna masa stali				[kg]	1 438		



<div><div><div></div><div>EKOBU D</div></div><div>PRZEDSIĘBIORSTWO PROJEKTOWO-BUDOWLANE "EKOBU D" s.c. Dmosin Drugi nr 89 B, 95-061 Dmosin PRACOWNIA PROJEKTOWA: 93-312 Łódź, ul. Tuszyńska 155</div></div>			
" UTWÓR CHRONIONY PRAWEM AUTORSKIM - WSZELKIE PRAWA ZASTRZEŻONE "			
PROJEKT:		Budowa Hali Sportowej w miejscowości Babica, gmina Czudec	
TYTUŁ RYSUNKU:			SKALA:
WIEŃCE ŻELBETOWE POZ.5.1.1- POZ.5.2.3			1:25
			DATA: 03.2023
BRANŻA: KONSTRUKCJA		PODPIS:	FAZA: PT
PROJEKTANT: mgr inż. Łukasz Majchrzak	upr. bud. LOD/2167/PWOK/13 w spec. konstrukcyjno-budowlanej bez ograniczeń		NR RYSUNKU: K/10
ASYSTENT PROJ: mgr inż. Mateusz Gołąb			
SPRAWDZAJĄCY: mgr inż. Ewa Owczarek	upr. bud. 141/00/WŁ w spec. konstrukcyjno-budowlanej bez ograniczeń		NR STRONY: K36